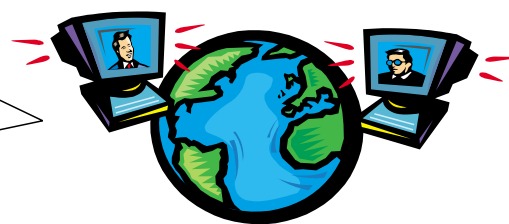


Spezial BUS-Reisen

www.alpes-rhone.ch



RDA
Mitglieder



www.martigny.info

“Palmen im Winter”



Grossartige Landschaftseindrücke erwarten Sie im Wallis. Von den Palmen am See blicken Sie auf die Alpenwipfel im Schnee. Die “Schweizer Riviera” von Montreux steht für eine dieser Gegensätze, die die Region vorzuzeigen hat.

1. Tag Anreise

2. Tag Tagesfahrt nach Chamonix

Nach dem Frühstück fahren Sie vom Bahnhof Martigny mit dem Mont Blanc Express durch die abenteuerliche Trient-Schlucht bis zur französischen Grenze Châtelard. Mit dem Bus erreichen Sie den weltbekannten Winterskiort Chamonix, am Fusse des höchsten Berges Europas, den Mont Blanc. Die Rückfahrt schlängelt sich durch malerische Täler zurück in Richtung Schweiz, wobei Sie über den Forclaz-Pass (auch im Winter geöffnet) wieder in das Wallis hereinkommen und Martigny erreichen.

3. Tag Mit der Zahnradbahn nach Rochres-de-Naye Heute fahren Sie von Montreux ab mit der Zahnradbahn auf den Rochers-de Naye, dem schönsten Aussichtspunkt über den Genfersee mit Blick auf den Eiger, Jungfrau und den Mont Blanc. Anschliessend geht es weiter zum Olympischen Museum in Lausanne. Eingebettet in eine grosse Parkanlage an der Promenade entdecken Sie den olympischen Sport in seiner gesamten Faszination. Später Rückfahrt nach Martigny.

4. Tag Tagesrundfahrt in Greyerz

Mit dem Bus fahren Sie nach Gruyère. Bezaubernde alte

Häuser und die imposante Burg prägen das Dorfbild. Souvenirläden, Kleinhandwerk und Käsespezialitäten wie Fondue und Raclette finden sich hier komprimiert. Der gleichnamige Käse Greyerzer wird in der Schaukäserei am Fusse des Burgdorfes hergestellt (Möglichkeiten zum Besuch) und in die ganze Welt exportiert. Per Bus erreichen Sie den Kurort Gstaad mit seiner autofreien Promenade im Dorfzentrum. Ein Bummel durch das Chaletdorf bietet sich an, vorbei an den Ferienchalets des Jet-Sets. Danach besteigen Sie in Gstaad den einzigartigen Goldenpass Zug, der Sie durch die idyllische Landschaft bis nach Montreux fährt. Die komfortablen Zugwagons mit Panoramafenstern bieten eine grandiose Rundumsicht auf die vorbeiziehenden Berge und Dörfer. Ab Montreux Rückfahrt nach Martigny.

5. Tag Abreise

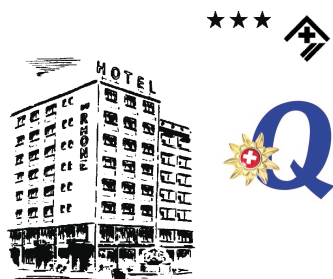


Hôtel Restaurant Alpes & Rhône

Av. du Grand St-Bernard 11
CH- 1920 Martigny

Besitzer und Führung
Familie Otto & Richard KUONEN

Tel. 0041 27 7221717
Fax 0041 27 7224300



Tel. Fax 

Unsere Leistungen

- ✓ 4 x Übernachtung mit unserem reichhaltigen Frühstücksbuffet
- ✓ 4 x abwechslungsreiches 4-Gang Abendessenmenü (nachgereicht)
- ✓ Goldenpass Zug 2.Kl Gstaad - Montreux
- ✓ Eintritt Olympisches Museum
- ✓ Zahnradbahn Rochers-de-Naye
- ✓ Mont-Blanc Express 2. Kl Martigny - Châtelard (Grenze)

Unser Preis : auf Anfrage